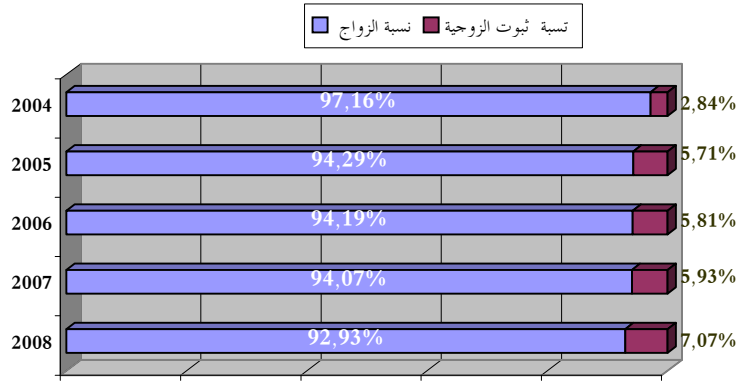


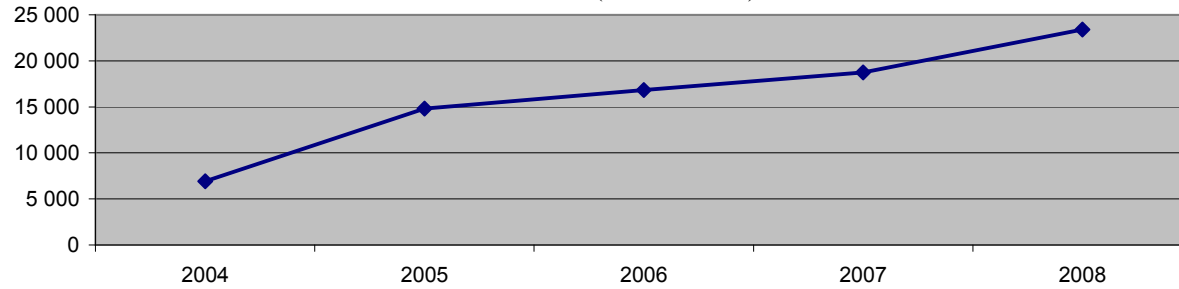
قضاء الأسرة : بعد خمس سنوات من التطبيق (2004-2008)

الزواج وثبوت الزوجية



الزواج وثبوت الزوجية			
المجموع	ثبوت الزوجية	الزواج	
243 492	6 918	236 574	2004
259 612	14 817	244 795	2005
289 821	16 832	272 989	2006
316 411	18 751	297 660	2007
330 965	23 390	307 575	2008

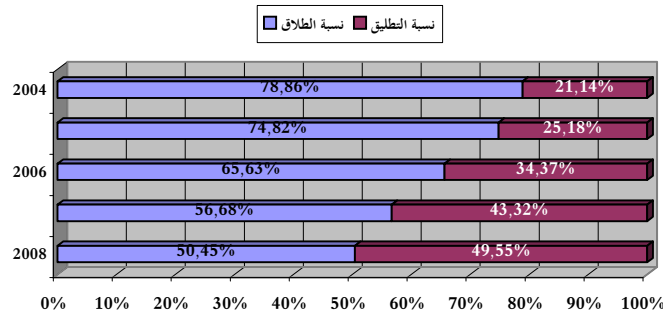
تطور حالات ثبوت الزوجية
خلال الخماسية (2004-2008)



قياس مدى ارتباط حالات الزواج بمحالات ثبوت الزوجية المسجلة خلال الفترة (2004-2008)

السنوات	نسبة التغيير (2005-2004)	2005	نسبة التغيير (2006-2005)	2006	نسبة التغيير (2007-2006)	2007	نسبة التغيير (2008-2007)	2008
الزواج وثبوت الزوجية								
الزواج	3,48%	244 795	11,52%	272 989	9,04%	297 660	3,33%	307 575
ثبوت الزوجية	114,18%	14 817	13,60%	16 832	11,40%	18 751	24,74%	23 390
— حصة حالات ثبوت الزوجية	-	5,71%	-	5,81%	-	5,93%	-	7,07%
— حالة ثبوت الزوجية واحدة لكل	-	زيجة 17	-	زيجة 16	-	زيجة 16	-	زيجة 13
المجموع	6,62%	259 612	11,64%	289 821	9,17%	316 411	4,60%	330 965

الطلاق والتطليق



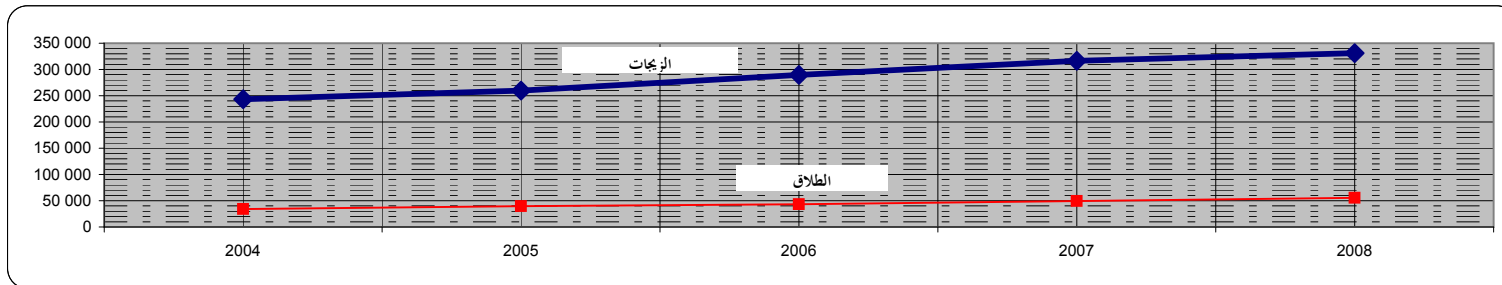
الطلاق و التطليق			
المجموع	التطليق	الطلاق	
34 127	7 213	26 914	2004
39 651	9 983	29 668	2005
43 030	14 791	28 239	2006
49 232	21 328	27 904	2007
55 376	27 441	27 935	2008

قياس مدى ارتباط حالات الطلاق بحالات التطليق خلال الفترة (2004-2005)

السنوات	نسبة التغيير (2005-2004)	2005	نسبة التغيير (2006-2005)	2006	نسبة التغيير (2007-2006)	2007	نسبة التغيير (2008-2007)	2008
الطلاق والتطليق								
الطلاق	10,23%	29 668	-4,82%	28 239	-1,19%	27 904	0,11%	27 935
التطليق	38,40%	9 983	48,16%	14 791	44,20%	21 328	28,66%	27 441
حصة التطليق	-	25,18%	-	34,37%	-	43,32%	-	49,55%
— حكم واحد بالتطليق يقابله	4 حالات طلاق -	3 حالات طلاق -	حالتين اثنين طلاق -	طلاق وثلاث طلاق -	طلاق واحد			
المجموع	16,19%	39 651	8,52%	43 030	14,41%	49 232	12,48%	55 376

العلاقة الحسابية بين الزواج والطلاق

السنوات	2004	2005	2006	2007	2008
الزواج وثبوت الزوجية	243 492	259 612	289 821	316 411	330 965
الطلاق والتطليق	34 127	39 651	43 030	49 232	55 376
— كل طلاق يقع يقابله	7 زوجة	7 زوجة	7 زوجة	6 زوجة	6 زوجة
— عدد الزوجات المبرمة كل ساعة زمن	28	30	33	36	38
— عدد حالات الطلاق الموقعة كل ساعة	3,90	4,53	4,91	5,62	6,32



المصدر : مديرية الدراسات والتعاون والتحديث - قسم الدراسات والتشريع-