



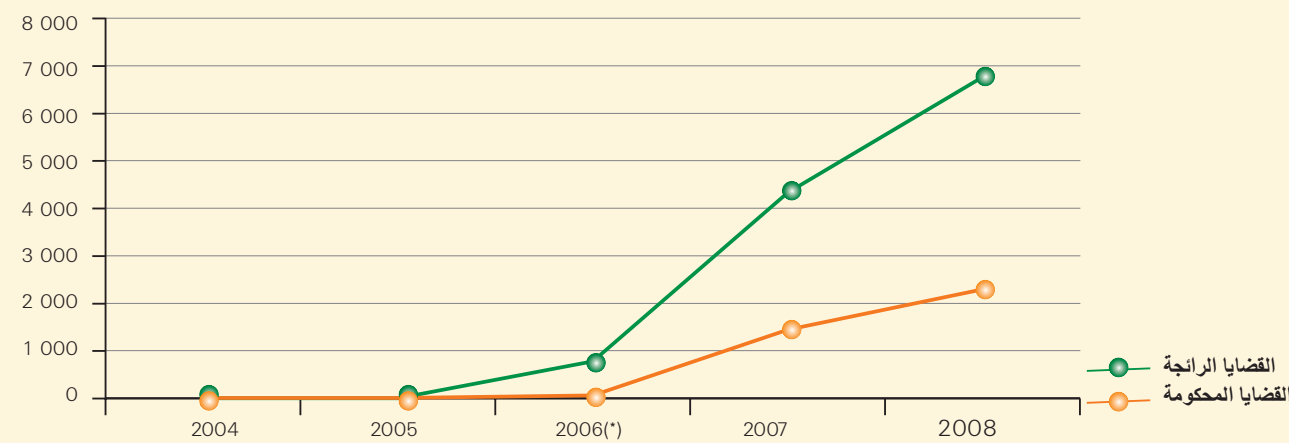
النشاط العام للمحاكم (2004-2008)

محكمتي الاستئناف الإدارية

المحكمة	2008	2007	2006 (*)	2005	2004
القضايا الراجحة	6 755	4 323	773	-	-
القضايا المحكومة	2 299	1 441	54	-	-

(*) نشاط محكمتي الاستئناف الإدارية من 14 شتنبر 2006 إلى غاية 31 دجنبر من نفس السنة

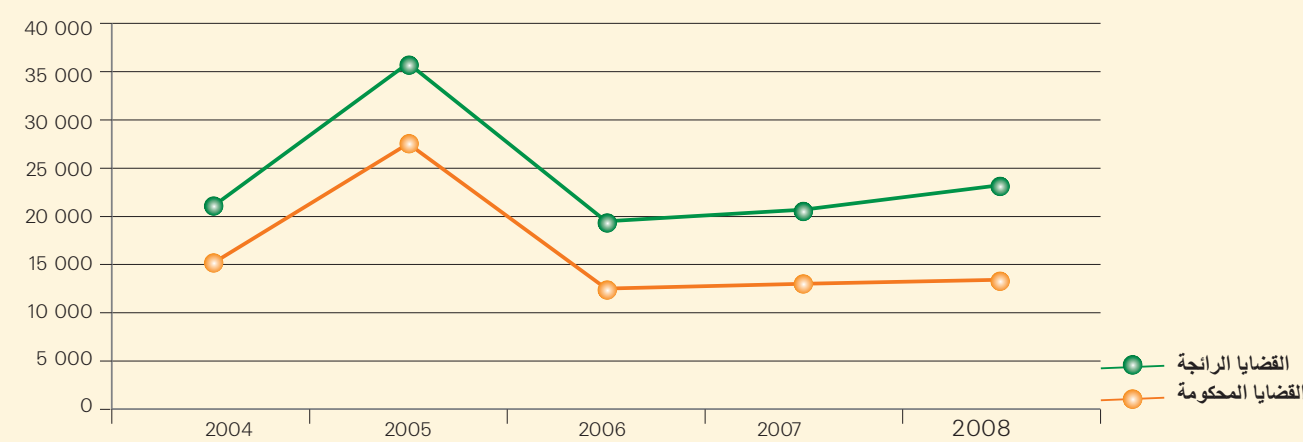
تطور القضايا الراجحة والقضايا المحكومة بمحاكم الاستئناف الإدارية



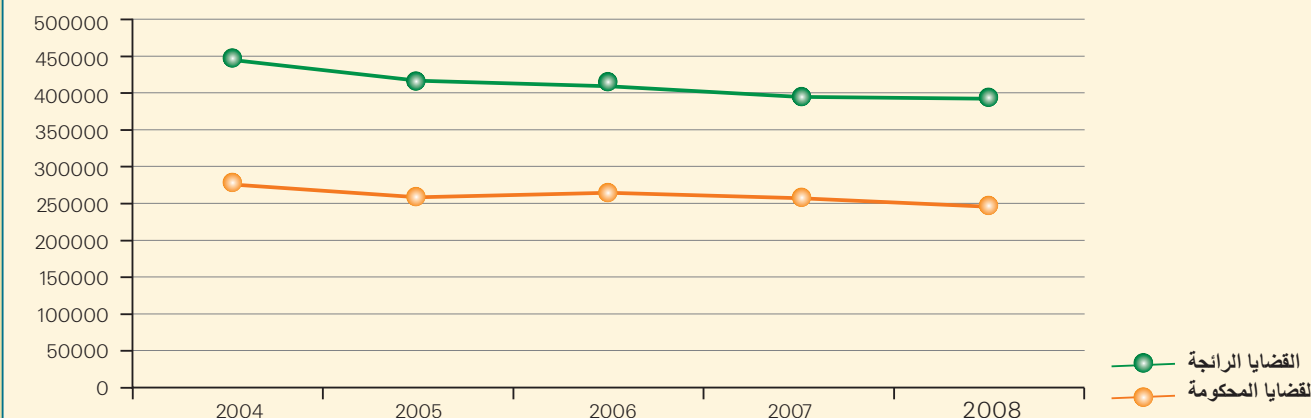
المحاكم الإدارية

المحكمة	2008	2007	2006	2005	2004
القضايا الراجحة	23 213	20 684	19 472	35 827	20 840
القضايا المحكومة	13 401	12 968	12 459	27 530	14 974

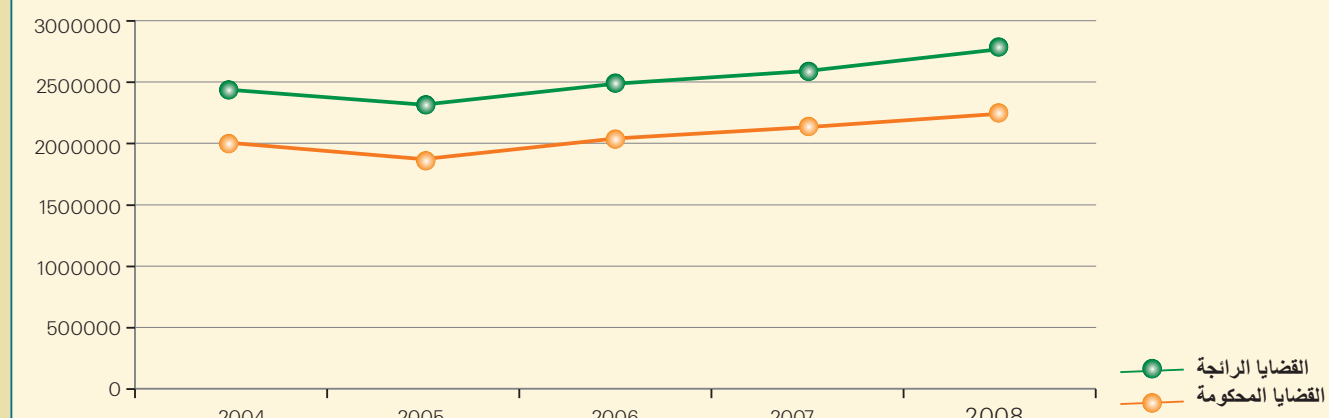
تطور القضايا الراجحة والقضايا المحكومة بالمحاكم الإدارية



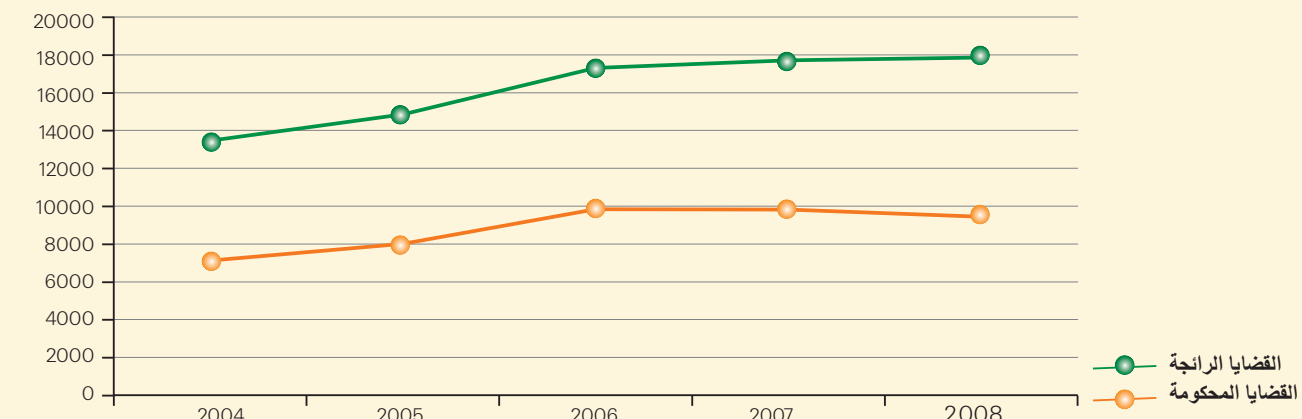
تطور القضايا الراجحة والقضايا المحكومة بمحاكم الاستئناف العادية



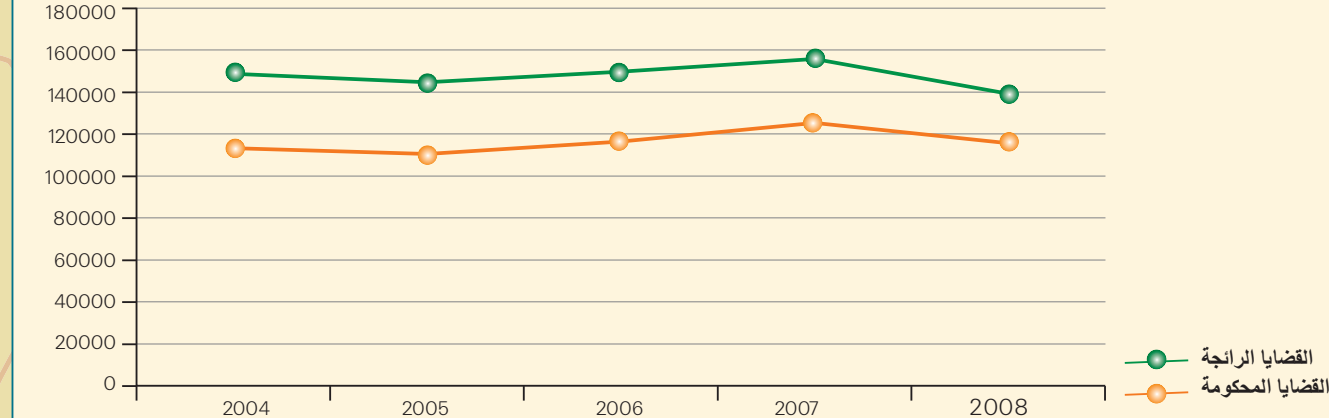
تطور القضايا الراجحة والقضايا المحكومة بالمحاكم الابتدائية



تطور القضايا الراجحة والقضايا المحكومة بمحاكم الاستئناف التجارية



تطور القضايا الراجحة والقضايا المحكومة بالمحاكم التجارية



محاكم الاستئناف العادية

المحكمة	2008	2007	2006	2005	2004
القضايا الراجحة	392 182	394 440	408 982	415 928	444 452
القضايا المحكومة	245 158	257 013	263 989	258 256	275 656

المحاكم الابتدائية

المحكمة	2008	2007	2006	2005	2004
القضايا الراجحة	2 763 068	2 586 987	2 482 270	2 313 612	2 434 922
القضايا المحكومة	2 241 548	2 129 306	2 036 396	1 867 122	1 999 910

محاكم الاستئناف التجارية

المحكمة	2008	2007	2006	2005	2004
القضايا الراجحة	17 844	17 707	17 306	14 832	13 438
القضايا المحكومة	9 452	9 838	9 846	7 991	7 097

المحاكم التجارية

المحكمة	2008	2007	2006	2005	2004
القضايا الراجحة	139 138	155 525	149 509	144 644	148 616
القضايا المحكومة	115 558	125 226	116 253	110 226	113 054